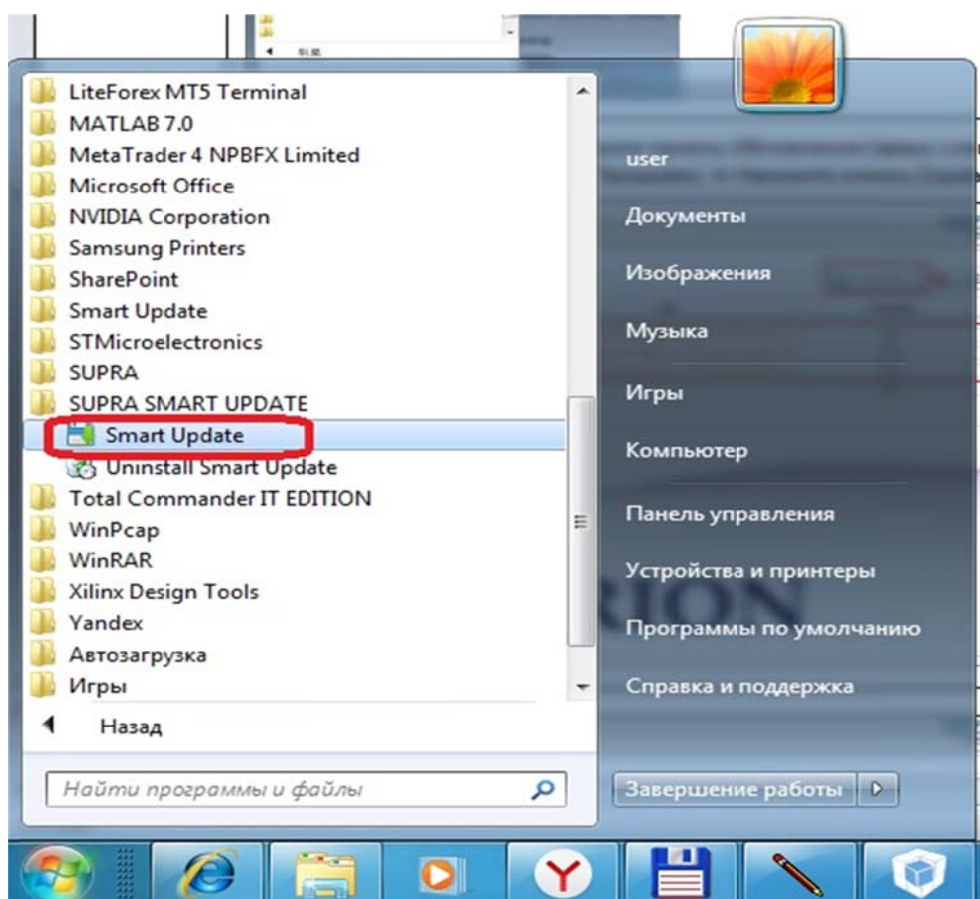


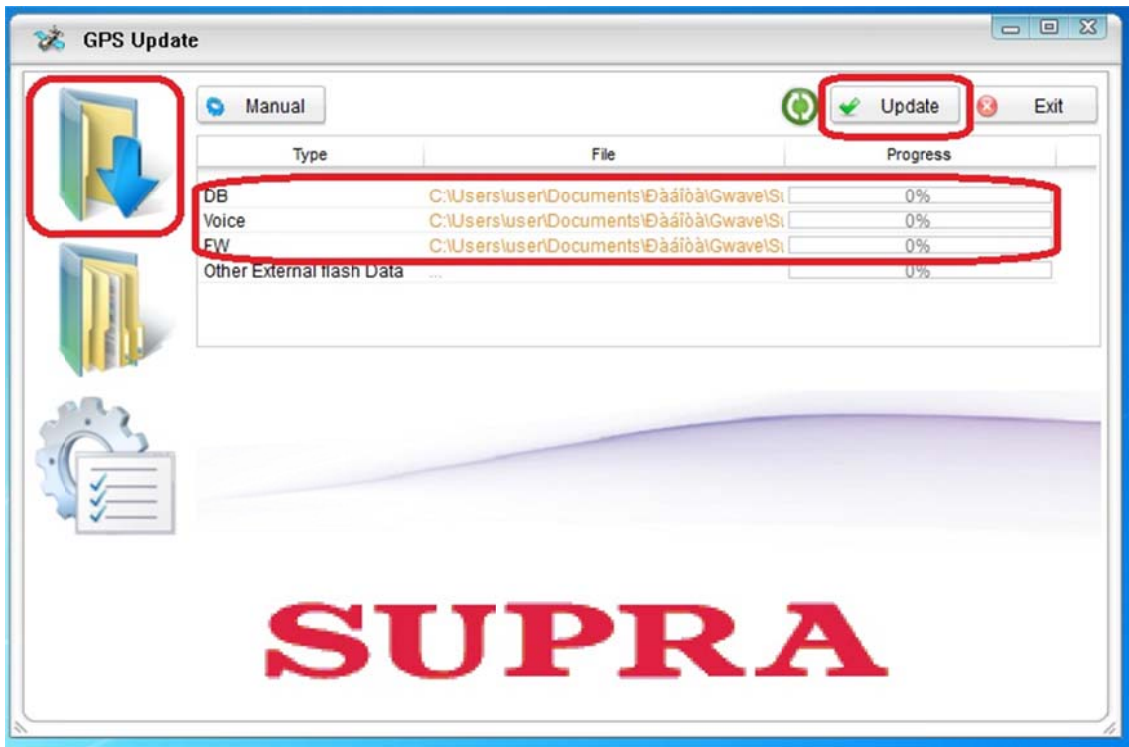
Универсальная программа для ПК (Обновление ПО + Конвертер БД)

Панель Обновления ПО

1. После установки программы запустите "Smart Update".

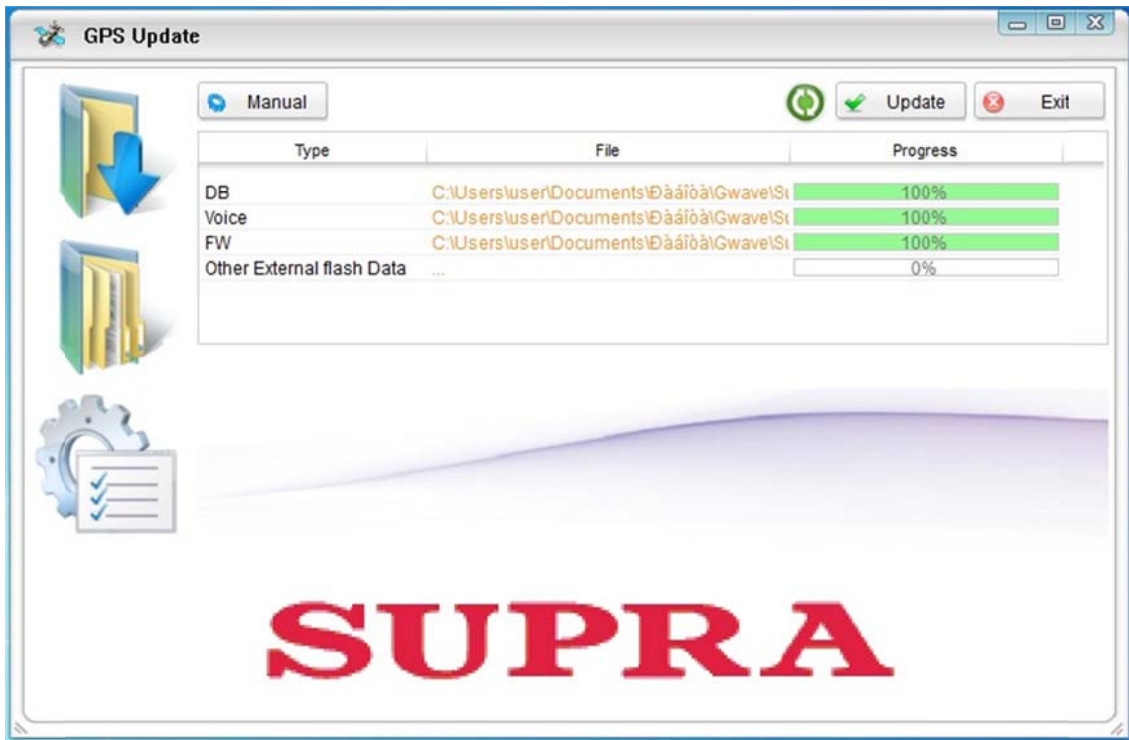


2. - Подключите РД к компьютеру при помощи USB кабеля
- Выберите панель Обновления ПО (сверху слева, выделено красным). Вы можете обновить ПО аппарата (FW), голосовые файлы (Voice) и базу данных по радарам (DB). Обновлять можно как все файлы вместе, так и по отдельности. Для этого кликните мышью на поле File рядом с необходимым типом файла и в открывшемся окне выберите соответствующий файл для обновления. Выбранные файлы будут загружены в аппарат в процессе обновления. Если файл какого-либо типа выбран не будет, то в процессе обновления файл этого типа загружаться не будет.
- Нажмите кнопку [Update]. Начнется загрузка выбранных файлов в подключенное устройство.



3. Экран завершения обновления.

По окончании загрузки прогресс-индикаторы всех выбранных типов файлов достигнут 100%. Это будет означать окончание загрузки обновленных файлов в аппарат. Теперь вы можете отключить аппарат от компьютера.

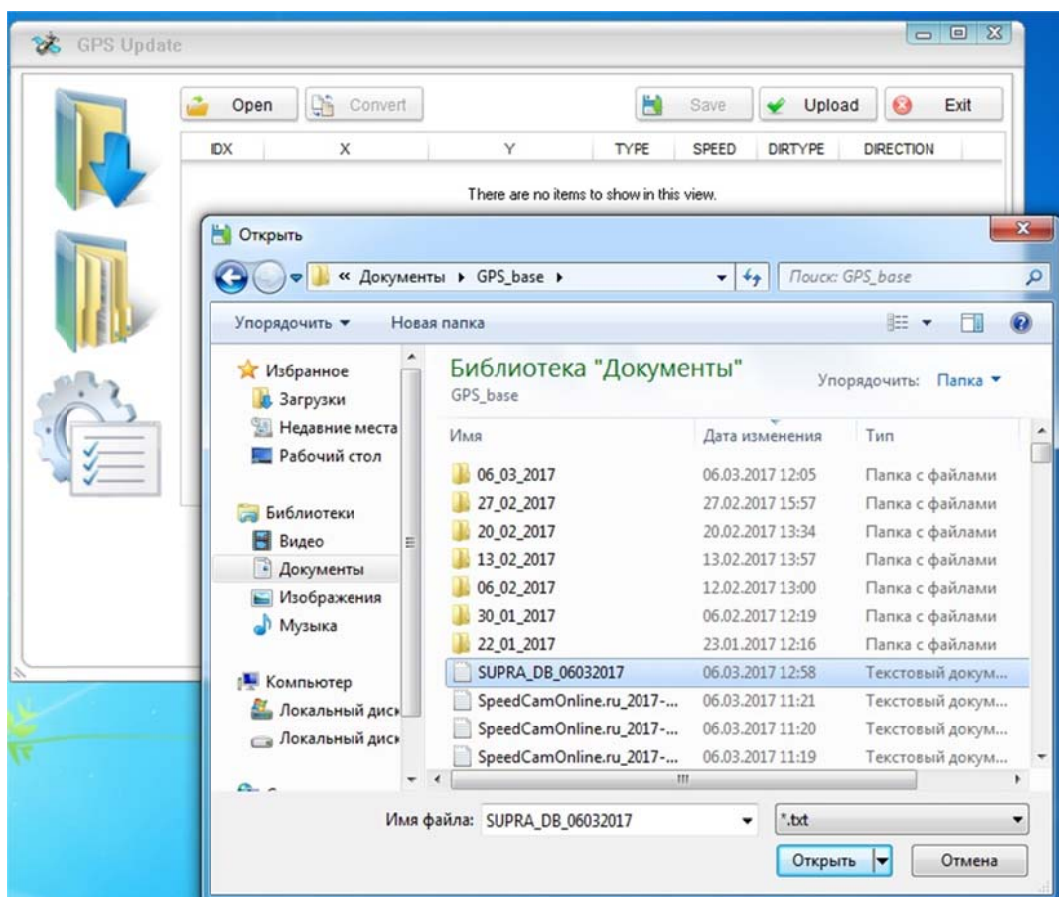


Панель конвертера БД

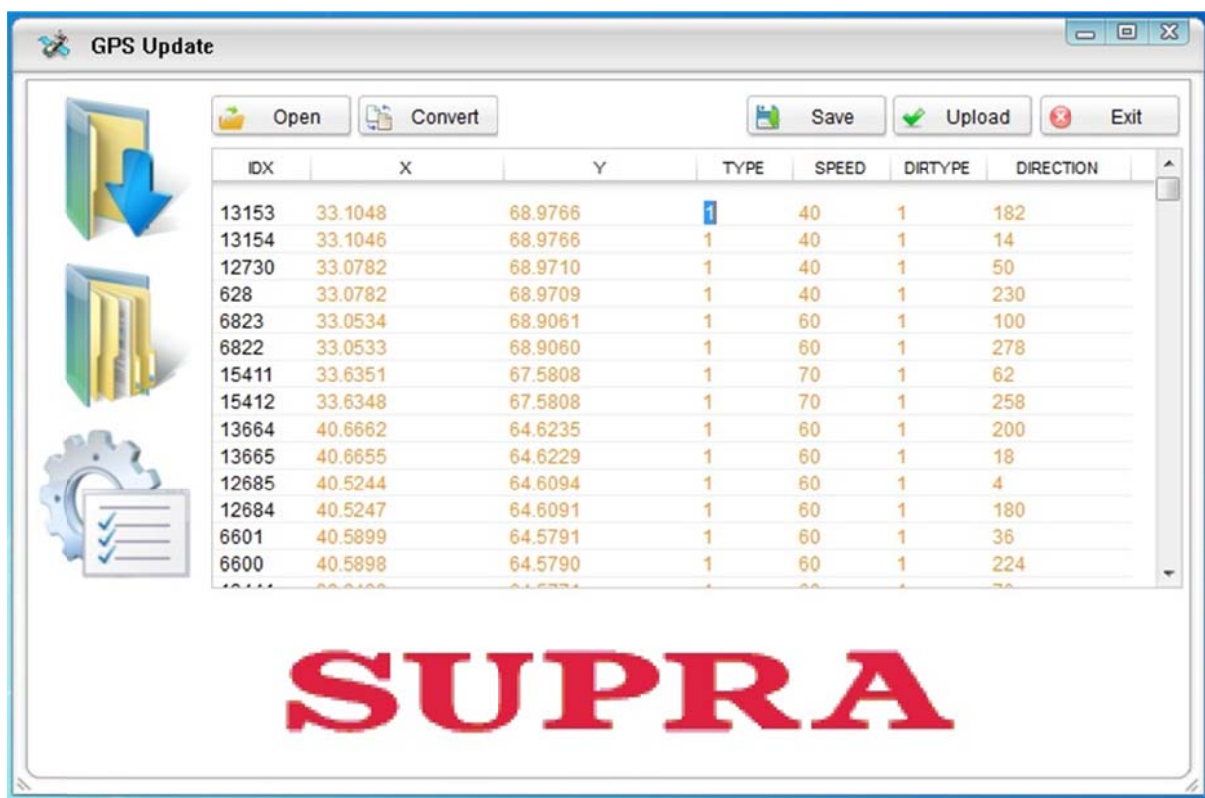
1. Нажмите на среднюю панель слева (выделено красным).



2. Нажмите клавишу [Open] → Выберите подготовленный файл базы данных по радарам в текстовом формате (.txt).



3. После завершения открытия файла появится следующее окно:



4. Нажмите кнопку [Convert]. ✖Нажатием кнопки [Convert] запускается следующее:

- Автоматическая сортировка и конвертация в файл для загрузки (*.dfu) . Файл будет сохранен в той же папке, откуда был загружен текстовый файл базы данных, под тем же именем, но с расширением .dfu.
- Программа перейдет в режим обновления ПО, причем отконвертированный файл будет автоматически прописан в поле базы данных (DB). Вам останется только нажать кнопку [Update], чтобы загрузить отконвертированную базу данных в аппарат.

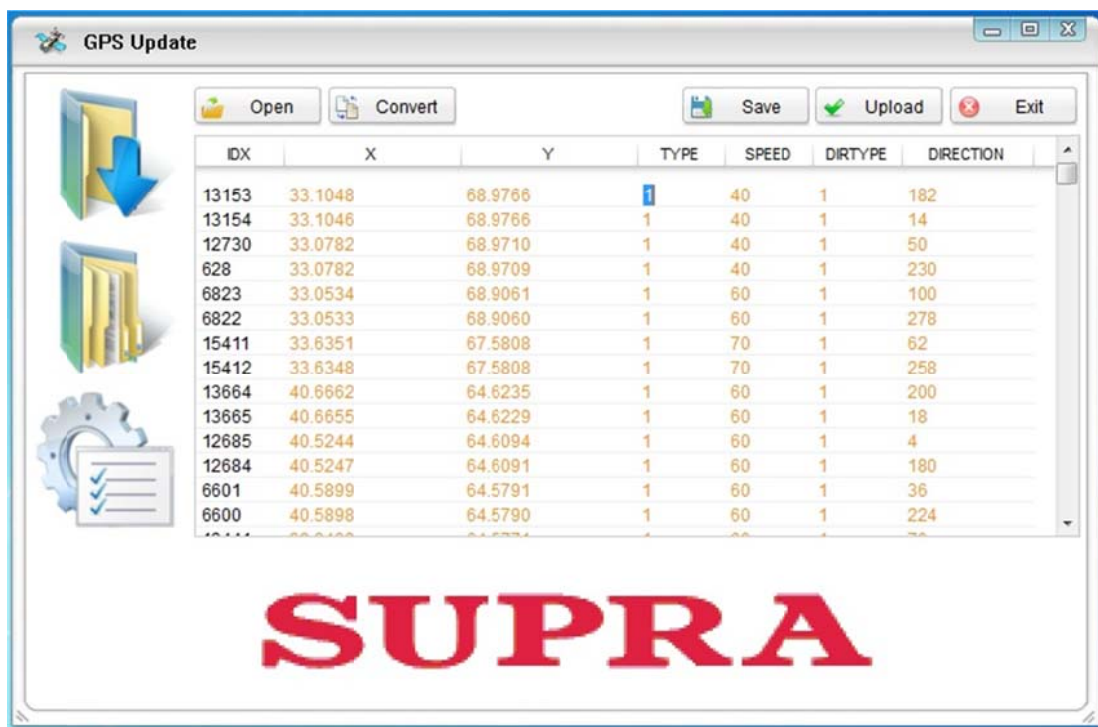
Выгрузка базы данных по радарам из аппарата

1. После подключения РД перейдите в режим конвертера базы данных (выбрав среднюю панель слева на экране) и нажмите кнопку [Upload]. В появившемся окне (см. ниже) вы можете выбрать, какие данные требуется выгрузить из аппарата - загруженную ранее базу данных по радарам (DB) или пользовательские точки (USER).



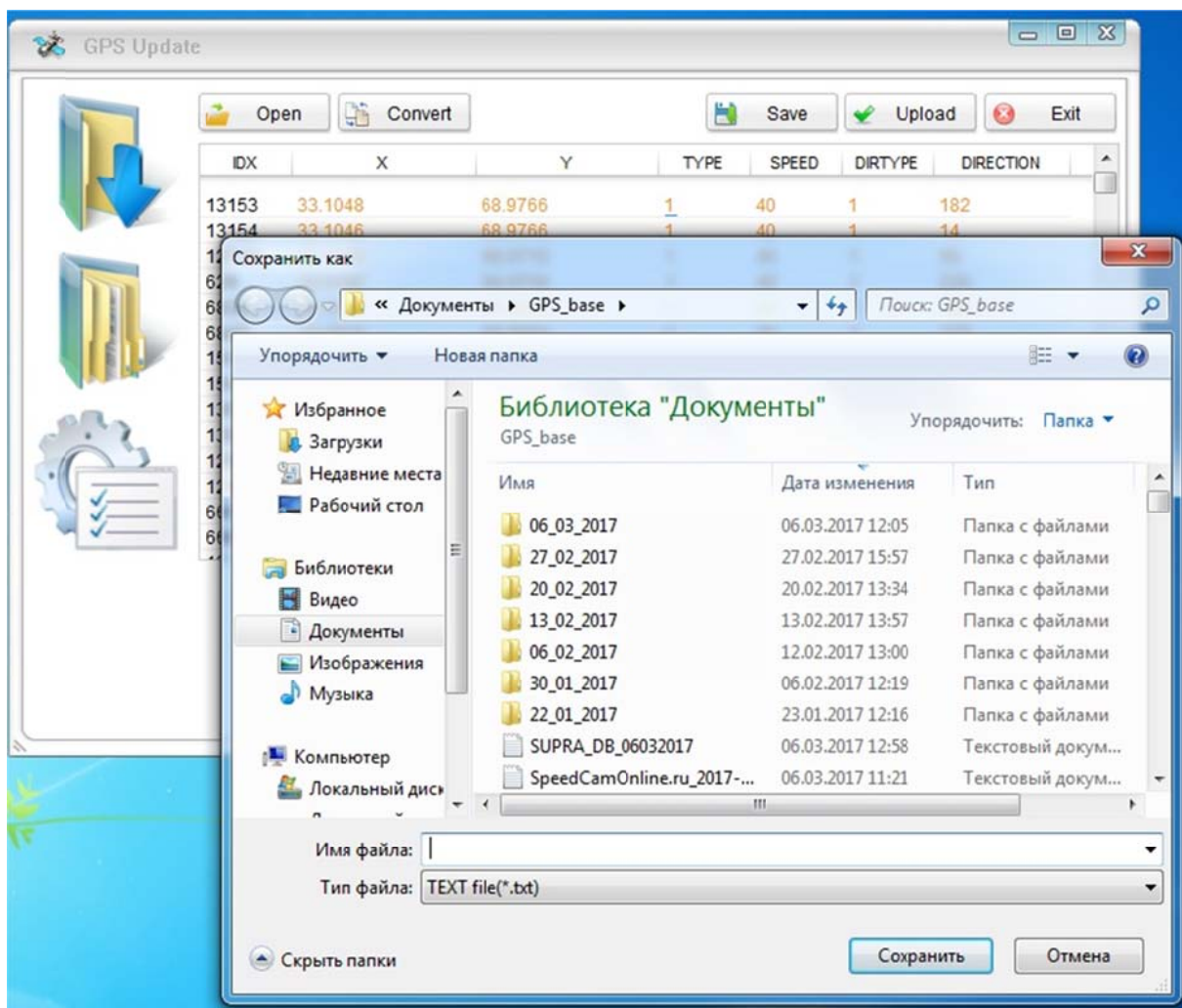
Данные, сохраненные в РД, выгрузятся в UpdateTool.

2. Экран выгрузки показывающий сохраненные данные в РД.



3. В этом окне вы можете вручную откорректировать данные из базы данных и сохранить их на компьютере, либо подготовить файл для последующей загрузки в аппарат.

4. При нажатии кнопки [Save], выгруженный файл будет сохранен в формате .txt .
При нажатии кнопки [Convert], будет выполнена конвертация БД для последующей загрузки в аппарат.



Редактирование пользовательских настроек аппарата

1. При подключенном аппарате нажмите на панель внизу слева. Текущие настройки меню аппарата будут загружены в программу.
2. Отредактируйте данные настроек Меню аппарата.
3. Нажмите кнопку [Apply]. Отредактированные данные будут загружены в аппарат.

