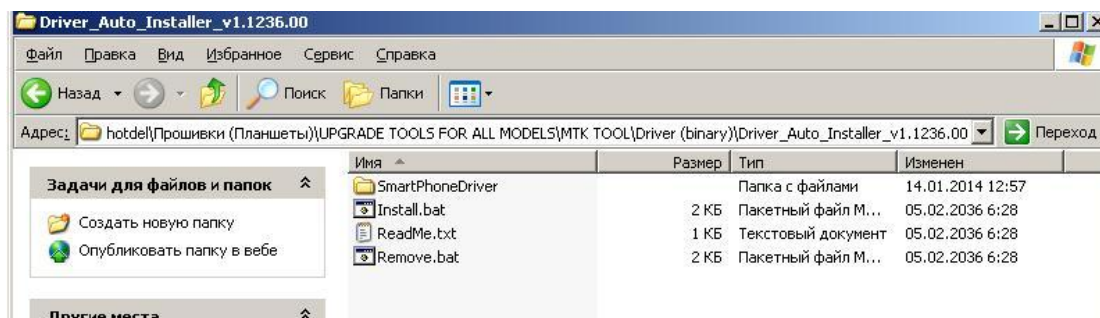


Прошивка планшетных компьютеров на процессоре SoC (system on chip) Mediatek (MTK)

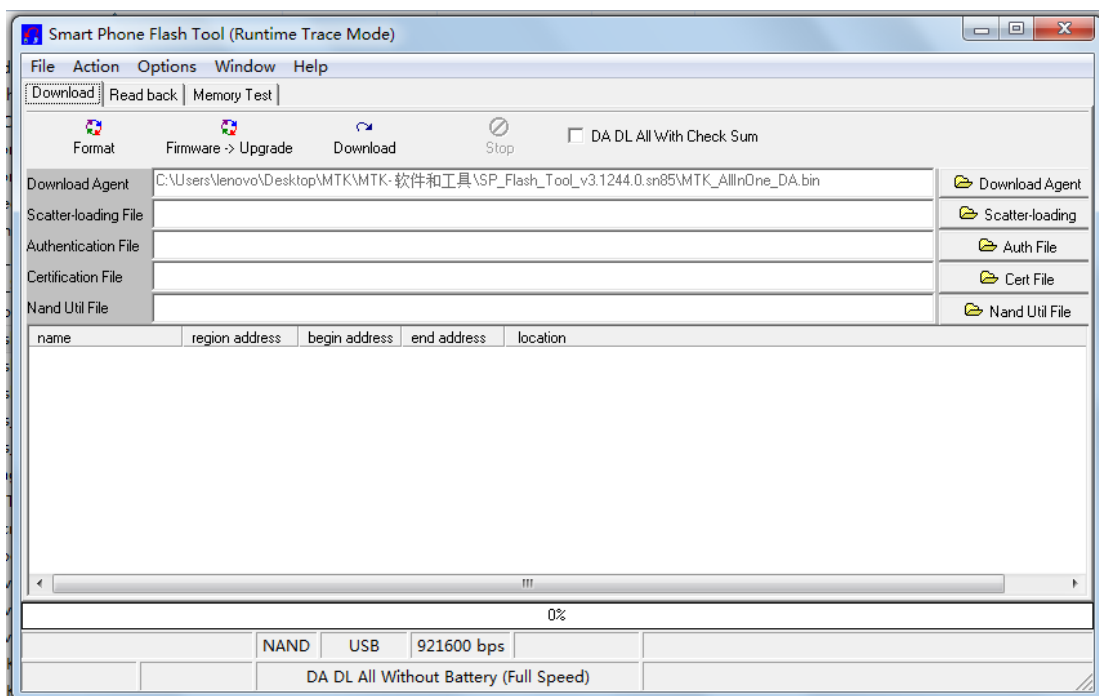
Шаг 1 - Установка драйверов

Откройте папку MTK Tool. В ней увидите папки: Driver (Binary) и SP_Flash_Tool
Откройте папку Driver (Binary), далее скопируйте папку Driver_Auto_Installer в корень диска C:\ и запустите файл Install.bat



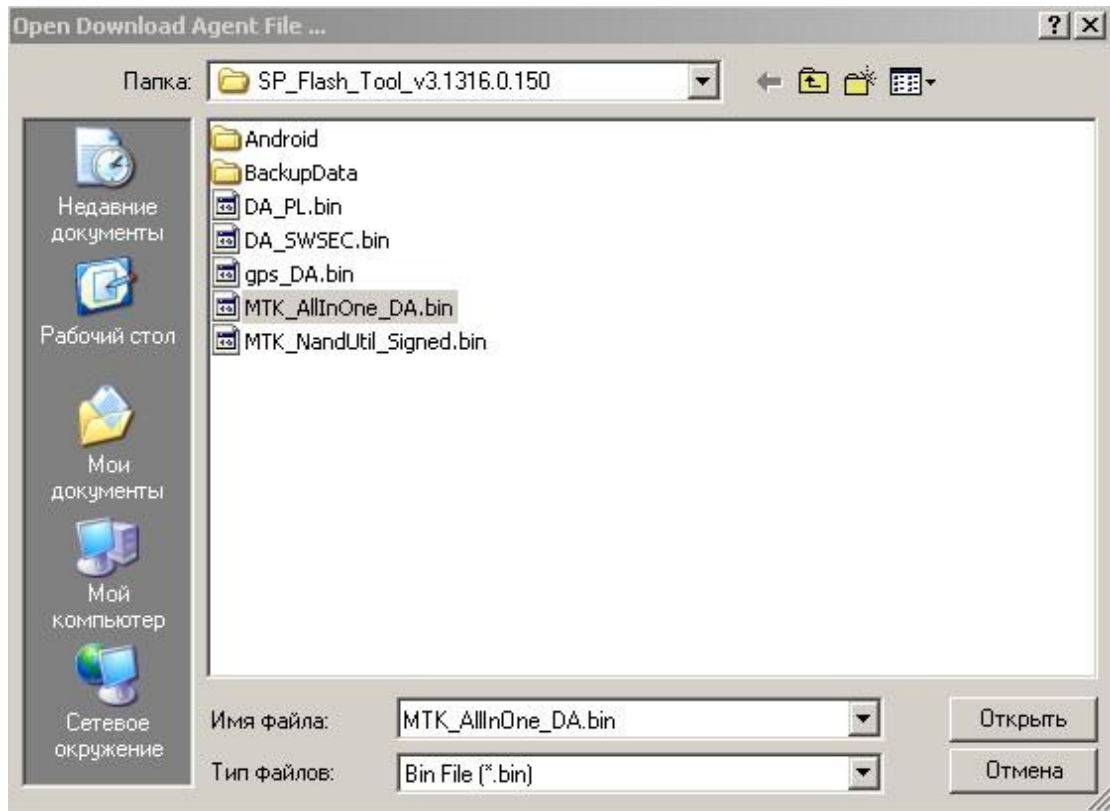
После установки драйвера откройте папку SP_Flash_Tool и запустите файл Flash_Tool.exe

Откроется окно как показано ниже



Выберите вкладку **Download Agent**

Откроется окно

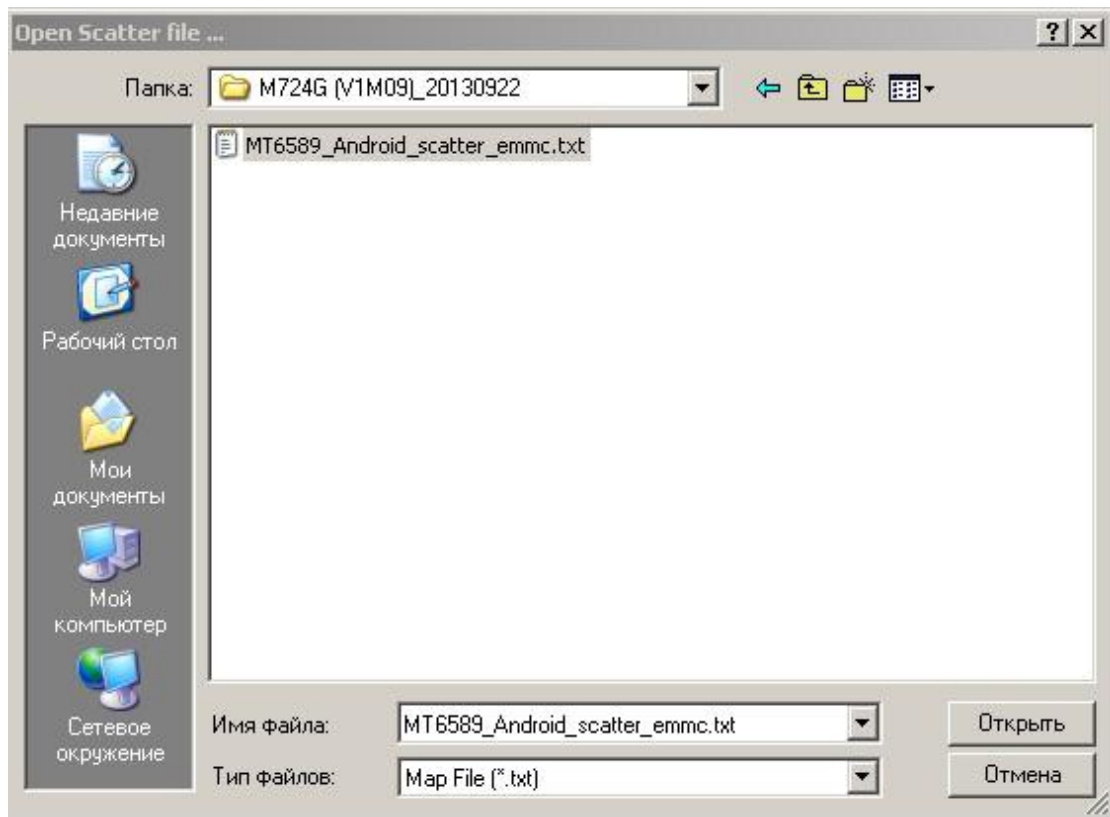


Выберите файл **MTK_AllInOne_DA.bin** как показано на рисунке и нажмите на **Открыть**.

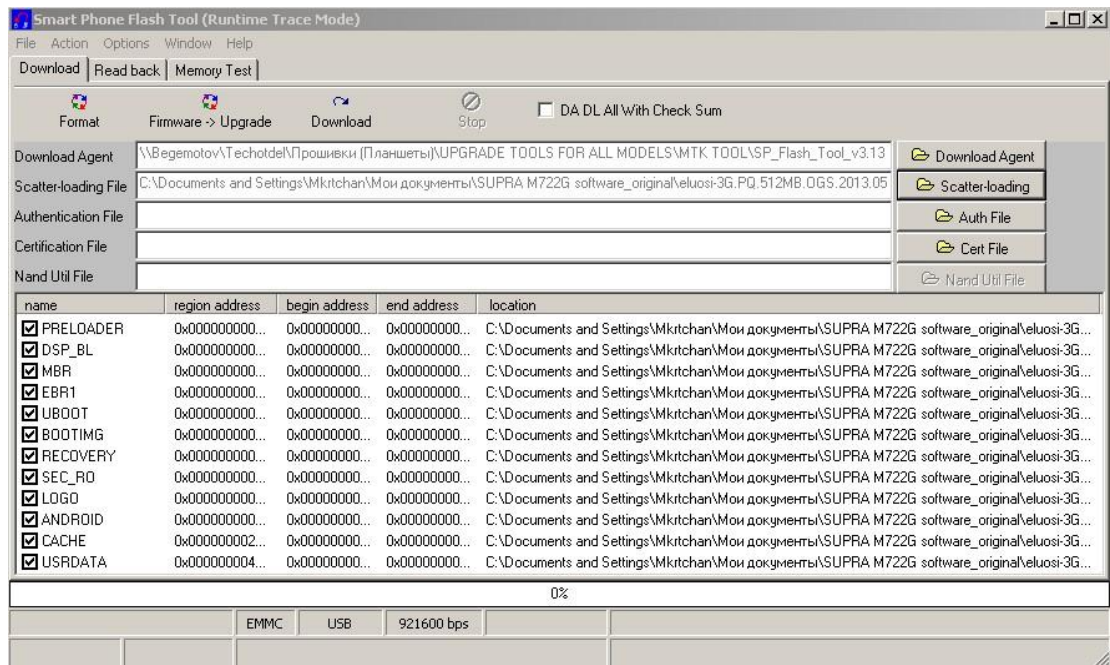
Предварительно разархивируйте файл с прошивкой.

Выберите вкладку  Scatter-loading

Выберите папку с прошивкой и найдите в ней файл заканчивающийся на строки **Android_scatter_emmc** как показано далее на рисунке



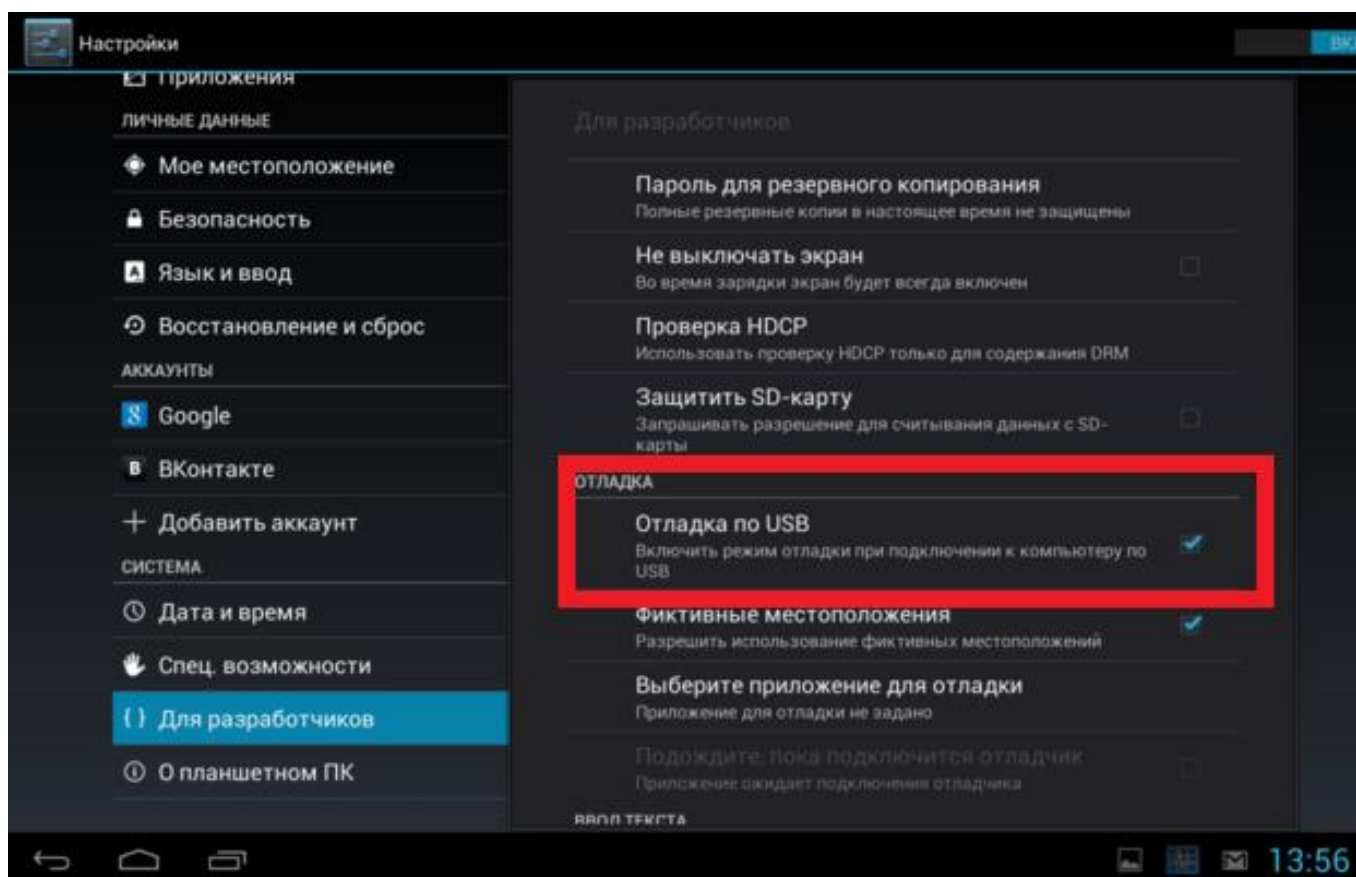
Нажмите на «Открыть»



Утилита готова к прошивке.

ШАГ 2 – Подключение и прошивка планшетного компьютера

ВАЖНО: Включите планшет в режиме отладки по USB. Для этого зайдите в «Настройки», далее «Для разработчиков» и справа поставьте галочку напротив «Отладка по USB».

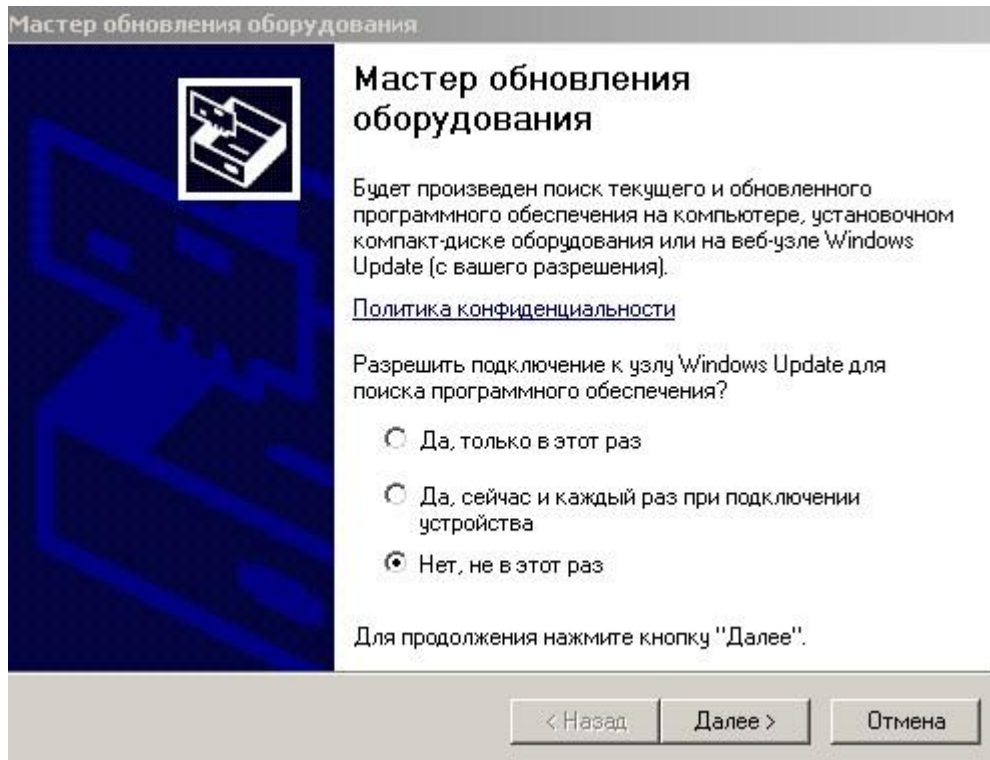


Не забудьте её снять после окончания прошивки.

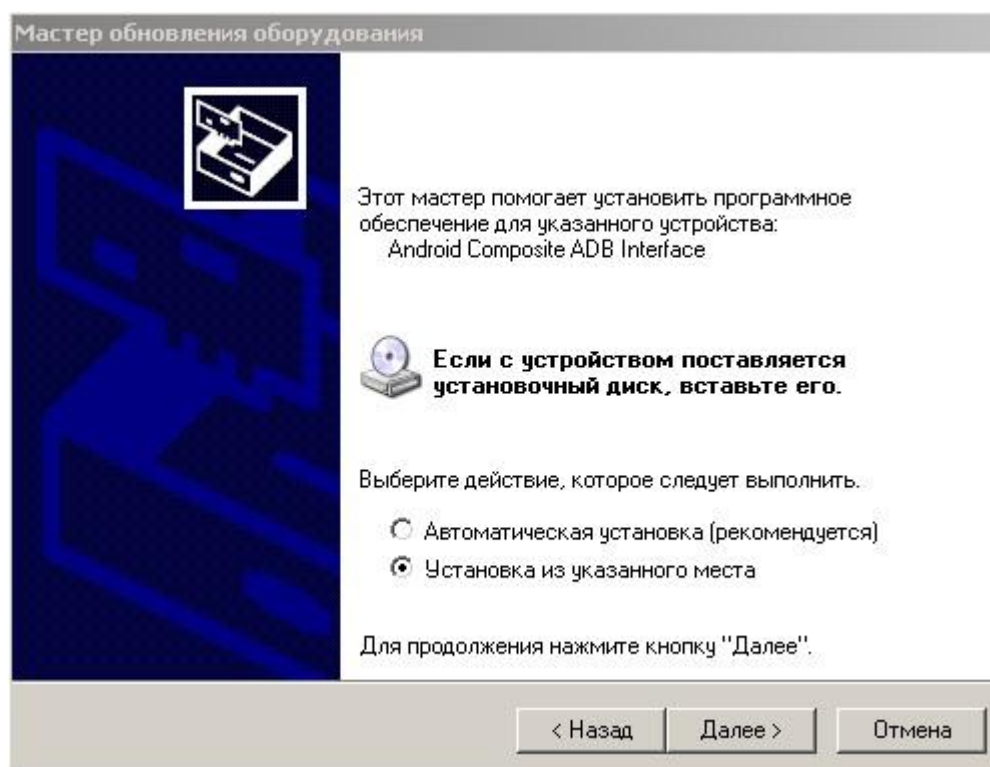
Подключение планшета к компьютеру должно производиться только после установки программы Smart Phone Flash Tool. При этом сам планшет должен быть обязательно выключен. Перед началом прошивки убедитесь в том, что аккумуляторы устройства заряжены не менее чем на 50%, а также отключите от планшета все сторонние устройства (карты памяти, флешки, 3G модем и прочее)

Нажмите в утилите прошивки на Firmware->Upgrade и подождите пока не остановится загрузка файлов. Подключите USB кабель к **выключенному** планшету. Должна появиться красная строка в утилите загрузки и начаться загрузка файлов в планшет. По окончании появится квадратное окно с зелёным кругом внутри символизирующее об окончании процесса прошивки. Отключите планшет. Прошивка завершена.

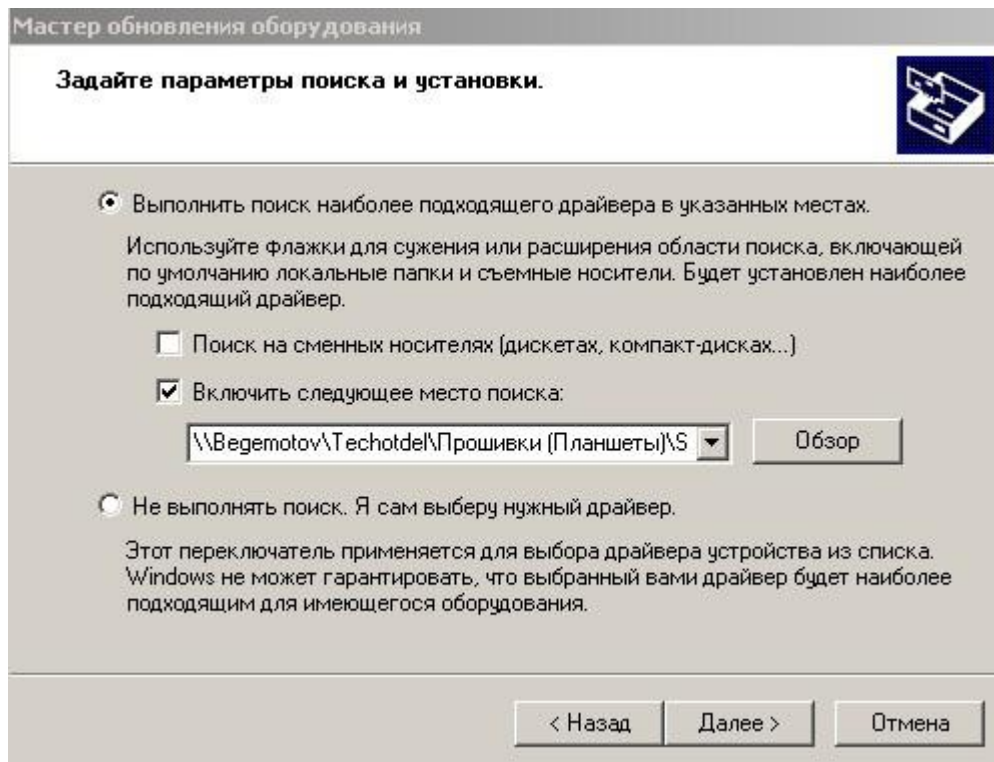
P.S. Если после установки драйверов, как было описано выше, при подключении планшета выскакивает окно о том, что драйвера установлены не корректно, то в **Мастере обновления оборудования** выберите **Нет не в этот раз > Далее**,



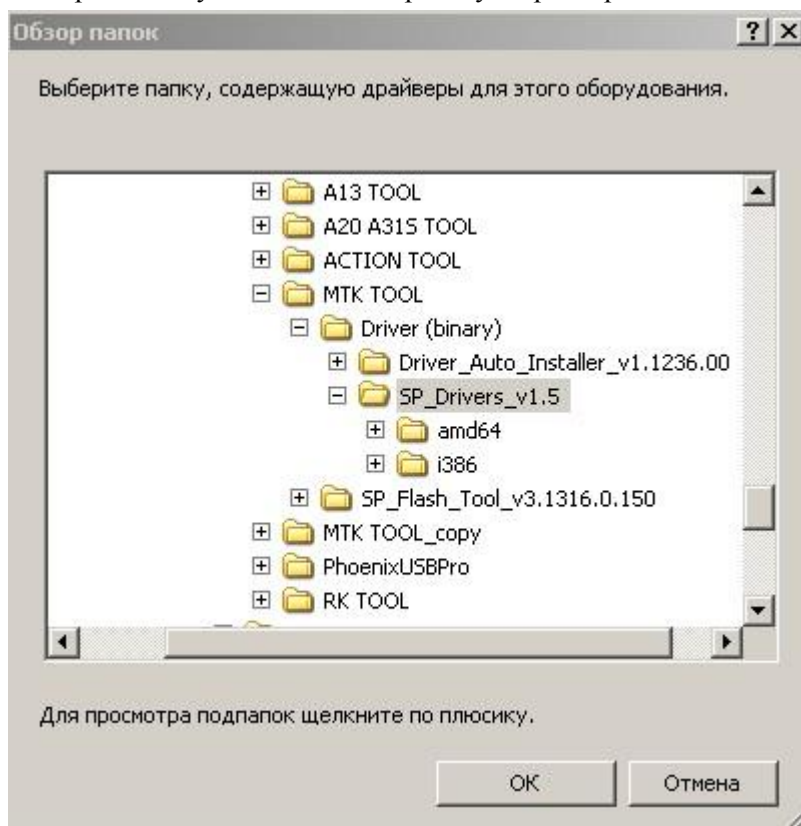
Установка из указанного места > Далее,



Выполнить поиск наиболее подходящего драйвера в указанных местах > Включить следующее место поиска > Обзор



Выберите папку SP_Driver содержащую драйвер.



Нажмите ОК. Система скопирует и установит драйвера.

* Если у вас Windows 8 и выдается ошибка при установке драйверов:
«Система Windows обнаружила драйверы для этого устройства, но при попытке установки этих драйверов произошла ошибка»

Нужно отключить проверку подписей драйверов:

Нажать **Win+R**, ввести **shutdown /o /r** нажимаем **Enter**

Windows должна перезапуститься в среду предзапуска, выбрать дополнительные параметры загрузки, система перезагрузится полностью, станет доступным классический режим выбора вариантов запуска, выбрать отключить драйвер подписания проверки целостности (нужно нажать F7) далее система загрузиться и приступаем к установке драйверов.

Или так:

Уводим мышь в правый нижний угол —> **Параметры (или Win + I)**

Зажимаем **SHIFT** и жмем **выключение** —> **Перезагрузка**

Дополнительные параметры —> **Параметры загрузки**

После перезагрузки выберите пункт **7** — **Отключить принудительное подписание драйверов**

Готово! Ставим нужные драйвера. После перезагрузки Windows вернется в нормальный режим с уже установленными драйверами